

Journée nationale santé précarité vendredi 29 mars 2024

**La médiation en santé pour réduire les inégalités,
du terrain aux politiques publiques**



PRE PROGRAMME

09:00 **OUVERTURE & INTRODUCTION DE LA JOURNÉE**

09:30 **PLÉNIÈRE**

Médiation en santé : définitions, impacts et enjeux

- Raison d'être de la médiation en santé
- Conditions d'efficacité de la médiation en santé
- Dynamique de recherche action : approches et regards croisés

10:30 **TABLE RONDE**

Mobiliser les connaissances autour de la médiation en santé pour faire évoluer les politiques publiques

- Impacts et enjeux de la mobilisation de connaissances
- La médiation en santé à l'agenda de Santé Publique France
- Promotion de la médiation en santé : une dynamique collective
- Réalités plurielles des médiateur.ices en santé
- Stratégie et déploiement dans les politiques publiques

12:15 **PECHAKUCHA DE LA MÉDIATION EN SANTÉ**

Communication orales et affichées

13:00 Déjeuner

14:00 **ATELIERS**

PARCOURS MÉDIATION

- Atelier 1 Mettre en œuvre la médiation en santé (1h30)
Atelier 2 La médiation en santé par les pairs (1h30)

PARCOURS OUTILS

- Atelier 3 Interprétariat médico-social (1h30)
Atelier 4 Forum des partenaires (1h30)

17:30 **CLÔTURE DE LA JOURNÉE**

Synthèse de la journée
Mot de clôture

ZOOM ATELIERS

PARCOURS MÉDIATION

Mettre en oeuvre la médiation en santé

- Cadre de la médiation en santé dans le projet de structure
- Contraintes et leviers dans la mise en oeuvre
- Zoom sur les activités de la médiation en santé

La médiation en santé par les pairs

- Histoire et enjeux de la pair-aidance, du travail pair en santé
- Rôle, plus-value des médiateur.ices pair.es dans une équipe
- Concevoir un poste, recruter, intégrer des médiateurs pairs

PARCOURS OUTILS

Interprétariat médico-social

- De l'exigence éthique...
- ...au cadre d'intervention des interprètes
- Le partenariat ISM x CRf



Cartographie des partenaires

- Assurance Maladie
- Défenseur des droits
- Collectif PASS
- Accès aux droits et plus encore



INFORMATIONS PRATIQUES



Campus Croix-Rouge française

21 rue de la Vanne
92 120 Montrouge



Emilie MARIN

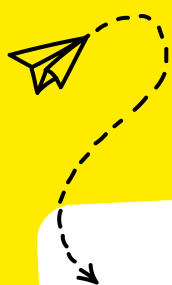
emilie.marin@croix-rouge.fr

Tél : +33 (0)6 23 06 71 28

Patricia ALVAREZ CARDONA

patricia.alvarezcardona@croix-rouge.fr

Tél : +33 (0)7 48 92 56 12



Inscriptions

Cliquez ici

SERVICES ADMINISTRATIFS
CAMPUS CROIX-ROUGE FRANÇAISE
21, rue de la Vanne - CS 90070 - 92126 Montrouge CEDEX
Tél. : 00 33 (0)1 44 43 11 00 - www.croix-rouge.fr

SIÈGE SOCIAL
98, rue Didot 75694 Paris CEDEX 14



**CROIX-ROUGE
FRANÇAISE**